

VÉLO-BOULOT EXPRESS

LE BULLETIN DU



DANS CE NUMÉRO :

Info-travaux... vélo	2-3
Réseau vélo-boulot 2006... quelques résultats	4
Petit manuel du cycliste urbain	4
Profil des partenaires : La compagnie des nomades	5
Défi transport	5
Inauguration de la Route verte	6
La Grande visite de Gatineau	6

PRÉSENTÉ PAR LA
TABLE DE CONCERTATION VÉLO
OUTAOUAIS



Le retour du Réseau vélo-boulot!

Bienvenue à cette 2^e édition du Réseau vélo-boulot et félicitations d'avoir accepté de relever le défi de prendre votre vélo au moins une journée par semaine entre le 4 juin et le 22 septembre prochain!

Rappelons que le Réseau vélo-boulot est une activité propre à Gatineau et unique au pays. Elle se démarque des autres activités vélo-boulot qui ne durent qu'une journée ou une semaine. Ceci permet aux participants d'apprécier pleinement les avantages du vélo comme moyen de transport. Il s'agit à la fois d'une activité de sensibilisation et, surtout, de maintien de ce choix de transport écologique sur une

période de 16 semaines. De plus, le Réseau vélo-boulot fait le lien entre deux activités importantes soit le Défi transport – Semaine de l'environnement (3 au 9 juin) et de la Journée « En ville, sans ma voiture » (22 septembre).

Plus de 650 cyclistes engagés!

Vous êtes actuellement plus de 650 inscrits au Réseau vélo-boulot. L'engagement des participants en terme de journées (1 journée à 5 journées par semaine à vélo) est assez bien réparti, indiquant que les participants sont de tout acabit et de niveaux d'habiletés. La répartition hommes et femmes est de 60 % - 40 %.

La moyenne d'âge de 42 ans.

Votre participation au Réseau vélo-boulot vous permet de faire partie d'un mouvement de cyclistes urbains. Ce bulletin mensuel sera l'outil de communication privilégié et vous offrira des nouvelles, des conseils, des informations sur les travaux de réfection, des présentations des partenaires, etc. Le Vélo-boulot express se veut également votre bulletin, n'hésitez pas à nous faire des commentaires et suggestions pour améliorer son contenu.

Bon été à vélo!

La Table de concertation vélo Outaouais

Activité de lancement du Réseau vélo-boulot Invitation au « Grand » petit-déjeuner des cyclistes urbains – 5 juin, 7 h 30 à 9 h

C'est avec grand plaisir que les organisateurs du Réseau vélo-boulot vous invitent à un petit-déjeuner de lancement des activités le mardi, 5 juin de 7 h 30 à 9 h à l'intersection de la rue Laurier et du boul. St-Laurent, secteur Hull (côté nord du pont Alexandra).

Cette activité de lancement officiel du Réseau vélo-boulot sera effectuée

en présence du ministre des Transports, de l'Infrastructure et des Collectivi-

Thériault.

L'activité débutera avec le petit-déjeuner (café, jus, croissants, muffins) à 7 h 30. À 8 h 30 aura lieu l'activité de lancement et de presse. Soulignons que l'activité coïncide avec la Semaine de l'environnement et le Défi transport.

Au plaisir de vous y rencontrer!



tés, l'honorable Lawrence Cannon, ainsi que de la porte-parole du Réseau vélo-boulot le D^{re} Guylène

Info-travaux... vélo

Ville de Gatineau

Sentier des Voyageurs

- Un tronçon de sentier (450 mètres) entre les rues Hurtibise et Sanscartier (juillet).
- Des négociations ont été amorcées (servitude de pas-

sage) en vue de la construction d'un tronçon (220 mètres) du sentier des Voyageurs entre les rues Eddy et Laval (construction automne 2007 ou printemps 2008).

Sentier du Moulin

- Aménagement des deux

passages à niveau face à l'usine Bowater (automne).

Route verte

- Installation de la signalisation de la Route verte (57,7 km) située sur le territoire de la ville de Gatineau (juillet).

Commission de la Capitale nationale (CCN)

Afin d'améliorer la sécurité des utilisateurs du réseau du Sentier de la capitale, la CCN réhabilitera cet été des sentiers récréatifs du côté des rives québécoise et ontarienne. Les travaux qui seront effectués comprendront, entre autres, le revêtement d'une nouvelle couche d'asphalte, l'excavation et le réaligement de sentiers, l'élargissement de sentiers à trois mètres selon les normes à usage multiple, et l'aménagement paysager.

Certains des projets de réaménagement engendreront des fermetures temporaires de sentiers. Des panneaux de signalisation seront installés à l'avance afin d'aviser les utilisateurs. La CCN tient à remercier le grand public de leur patience et leur compréhension au cours de ces travaux d'amélioration du réseau.

Sentier de la Rivière-Gatineau

Au mois d'août 2006, des précipitations de pluie abondantes ont inondé le sentier de la Rivière-Gatineau et emporté 10 mètres du tronçon situé entre le boule-

vard Saint-Joseph et le lac Leamy (ruisseau Thérien). La reconstruction du pont est prévue à l'automne 2007.

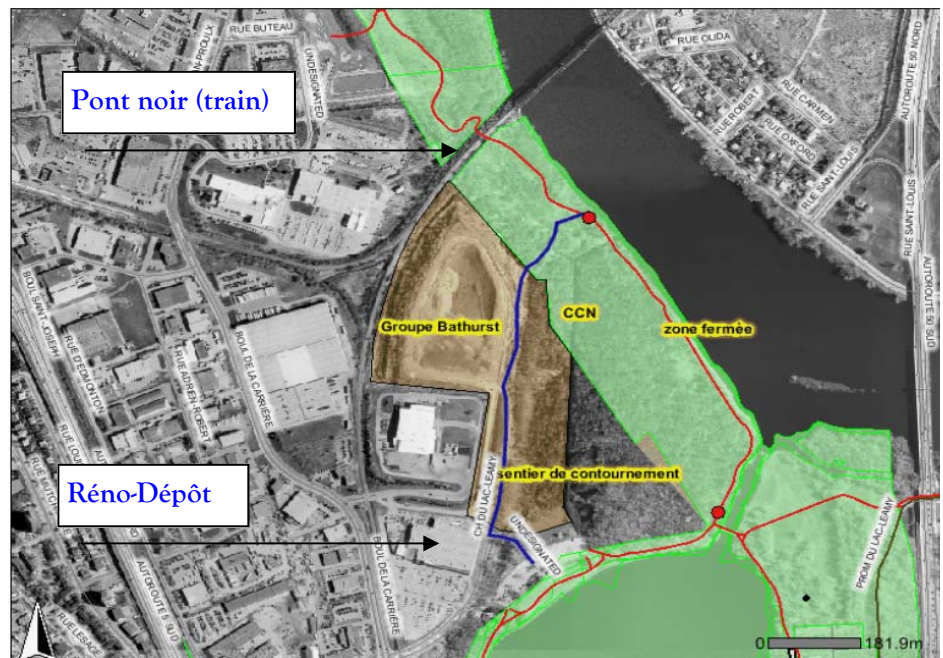
Fermeture du tronçon du sentier est du Canal-Rideau entre le pont Plaza et le parc Major's Hill

Le tronçon du sentier est du Canal-Rideau, permettant aux usagers de passer sous le pont Plaza, près des écluses du canal Rideau, et de se rendre au parc Major's Hill, demeurera fermé pour la durée de la saison estivale en raison de travaux de réfection effectués sur la terrasse, située près des écluses du canal Rideau.



Vous notez un problème (bris, débris, danger potentiel, etc.) sur les voies cyclables de la Ville de Gatineau? Composez le 3-1-1. Ce centre d'appels non-urgents est destiné à transmettre les requêtes, obtenir de l'information, faire une plainte ou soumettre un commentaire. Le centre d'appel assure le suivi auprès des différents services municipaux. Si le 3-1-1, n'est pas disponible de votre résidence, vous pouvez composer le 819-595-2002. Vous pouvez également y accéder sur Internet à : www.ville.gatineau.qc.ca/311.htm

Sur le territoire d'Ottawa, composez le 613-239-5353 (ligne téléphonique gérée par la Commission de la Capitale nationale (CCN)).



Info-travaux... vélo (suite)

Ministère des Transports du Québec

Fermeture du pont Lady-Aberdeen

Dans le cadre des travaux de réfection du pont Lady-Aberdeen (acier), le ministère des Transports du Québec avise la population que le pont sera fermé à toute circulation pour une durée d'environ 6 mois à partir du mardi, 22 mai 2007. Toute la circulation sera donc déviée vers le pont Lady-Aberdeen (béton) qui jouxte le pont en acier.

Nature des travaux

Les travaux qui seront réalisés visent à reconstruire le tablier et certains éléments de la structure du pont Lady-Aberdeen. Il s'agit de la suite des travaux commencés l'an dernier sur les assises du pont. Le coût total des travaux s'élève à 5,3 M \$ et ceux-ci devraient être terminés à l'automne 2007.

Impacts sur la circulation

La circulation sur le pont Lady-Aberdeen (béton) se fera en trois phases selon le

moment de la journée :

1. Dans les deux sens entre 9 h et 15 h ainsi que de 18 h à 6 h (voir ci-contre) ;
2. À sens unique vers le boulevard Fournier (secteur Hull) à l'heure de pointe du matin (6 h à 9 h);
3. À sens unique vers le boulevard Gréber (secteur Pointe-Gatineau) à l'heure de pointe du soir (15 h à 18 h).

Les changements aux accès au pont seront annoncés au sud depuis l'autoroute 5 et au nord depuis le boulevard Maloney. Aux approches du pont, une signalisation appropriée indiquera le chemin à suivre.

Les cyclistes et piétons

Pendant la durée des travaux, tous les piétons et cyclistes seront invités à emprunter les voies prévues pour eux sur le côté ouest (amont) de l'autre pont Lady-Aberdeen (béton). Une signalisation adéquate leur indiquera le sens de la circulation.

Les cyclistes pourront emprunter les deux voies

prévues pour eux sur le pont lady-Aberdeen (béton, qui jouxte le pont en acier). Le trottoir du côté ouest du pont (en amont) sert pour les piétons et les cyclistes se dirigeant vers le boulevard Fournier alors que l'espace aménagé sur le côté ouest de la voie de circulation des automobiles est destiné aux piétons et cyclistes se dirigeant vers le boulevard Gréber. Cet espace réservé aux piétons et aux cyclistes est protégé de la chaussée par des bandes de béton, comme on en retrouve dans les stationnements, surmontées de tiges réfléchissantes. Les cyclistes qui empruntent le sentier des Voyageurs (qui longe le boulevard Fournier) sont invités à continuer sous les deux ponts pour rejoindre le pont de béton près de l'entrée du Parc du Lac-Leamy.

Une fois les travaux terminés, les cyclistes et les piétons auront accès à un trottoir élargi à 2,1 m du côté sud-est (en aval) du pont Lady-Aberdeen (acier).



Pont Lady-Aberdeen... des travaux majeurs en cours



Profil des partenaires : La Compagnie des Nomades



Par : Maïline Morin, directrice, La Compagnie des Nomades

Il est parfois ardu de trouver des activités pour occuper les ados l'été venue. À cet âge, certaines activités deviennent passées de mode, manquent de défi ou de liberté. Il est alors temps de leur faire découvrir le sens du vieil adage : *les voyages forment la jeunesse...*

La Compagnie des Nomades, une entreprise de la région ayant la vocation de camp d'été, offre depuis 1994 des voyages de cyclotourisme bilingues s'adressant aux ados de 13 à 17 ans. Les circuits de l'été 2007, d'une durée de 11 ou 21 jours, font découvrir de superbes régions de cyclotourisme en Ontario, au Québec, dans les Maritimes et au Nord-est des États-Unis. En plus des voyages, un camp de jour est maintenant offert aux 11 à 13 ans désireux de s'initier au cyclotourisme.

Un séjour avec les Nomades, c'est donner la chance à un ou une ado de vivre une expérience de groupe exceptionnelle, de parcourir des kilomètres de plaisir sur la route, de réaliser des défis

sportifs et de s'épanouir. Les différents circuits satisfont tous les goûts en matière d'activités et de degré de forme physique. En effet, chacun des voyages offre un niveau de difficulté différent, allant de facile (Canal Ri-



deau) à énergique (Adirondacks) et une gamme d'activités uniques (rafting, visite d'une «fudgerie» artisanale, journée de vélo hors piste, kayak de mer, découverte de grottes, pêche en haute mer, etc.). Les guides qualifiés, qui accompagnent le groupe d'un maximum de 12 campeurs, mettent tout en œuvre pour faire vivre aux jeunes des expériences uniques et sécuritaires. Le vélo est leur moyen de transport et celui-ci reflète la conscience environnementale qui fait partie intégrante des voyages et qui est inculquée aux jeunes.

En plus d'un séjour «vert», les circuits sont offerts dans un contexte bilingue. Omniprésente chaque jour, la langue seconde devient un outil de communication autant pratique que social. C'est donc l'occasion de faire de nouvelles rencontres enrichissantes entre francophones et anglophones du Québec et du reste du Canada. Au terme de ce voyage, les ados réalisent pleinement que l'aventure est d'abord et avant tout... une question d'attitude !

Il est encore temps de réserver ! Information : (819) 459-1226 ou

cienomades@videotron.ca

WWW.NOMADES.CA

🚲 Voyages de vélo pour les 13 à 17 ans : Canal Rideau, Ottawa Valley et le Pontiac, Péninsule du Niagara, Adirondacks (11 jrs), Île du Prince Édouard (21 jrs incluant aller-retour en train)

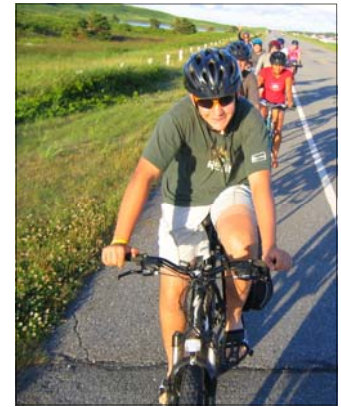
🚲 Camp de jour de vélo pour les 11 à 13 ans (5 jours, Ottawa-Gatineau-Chelsea)

À noter... Défi transport (3 au 9 juin)

Organisé à Gatineau par le Conseil régional de l'environnement et du développement durable de l'Outaouais (CREDDO), le « Défi transport » est une compétition amicale entre les différentes communautés et entreprises

du Canada dans le but d'inciter un maximum de personnes à opter pour des modes de transport durables au travail tels la marche, le vélo, le transport en commun, le covoiturage ainsi que le télétravail.

Si le cœur vous en dit, profitez du choix que vous avez déjà fait d'utiliser votre vélo pour aller au travail et inscrivez-vous à ce défi national au www.defitransport.ca.



« UN SÉJOUR AVEC LES **NOMADES**, C'EST DONNER LA CHANCE À UN(E) ADO DE VIVRE UNE EXPÉRIENCE DE GROUPE EXCEPTIONNELLE, DE PARCOURIR DES KILOMÈTRES DE PLAISIR SUR LA ROUTE, DE RÉALISER DES DÉFIS SPORTIFS ET DE S'ÉPANOUIR. »



Inauguration officielle de la Route verte

C'est le 10 août prochain que sera inaugurée officiellement la Route verte au Québec. Cet itinéraire cyclable de plus de 4 000 kilomètres est le fruit de 12 ans de travail qui a mobilisé près d'un millier d'organismes et d'entreprises à travers tout le Québec.

Différentes activités se dérouleront au cours des mois de juin, juillet et août pour souligner l'inauguration du plus grand réseau cyclable d'Amérique. Le point culminant se tiendra, bien sûr, le 10 août prochain alors que des activités nationales (à Québec) et régionales se tiendront simultanément.

L'Outaouais n'est pas en reste avec quelques activités dignes de mention:

- 11 juin : Départ randonnée vélo Maniwaki–Iles-de-la-Madeleine par Mireille Boisvert. Plus de 2 500 km à vélo couvrant près de 70 % de l'itinéraire de la Route verte.
- 17-23 juin : Randonnée commémorative (Gatineau – Québec) menée par Michel Légère (ancien maire de Hull) pour souligner la vision d'un projet d'une Véloroute trans-Québec, précurseur de la Route verte. M. Légère avait mené (fin des années 1980) des cyclistes de Hull à Québec à quatre reprises pour vendre l'idée d'un itinéraire vélo pan-québécois.
- 17-18 juillet : Destination Route verte • 07 Six jeunes cyclistes seront de passage en Outaouais dans le cadre d'une tournée du Québec dans le but d'inviter les Québécois à prendre leur vélo et découvrir leur Route verte.
- 10 août : Coupe officielle du ruban à Gatineau. Trois pelotons en provenance de toute les régions du Québec convergeront vers la Maison du vélo dans le parc Jacques-Cartier.

La grande visite de Gatineau

**LE DIMANCHE
24 JUIN 2007**

**45 km le matin
+ 25 km l'après-midi
= 70 km de plaisir!**



**Départ à 9h00 du chalet du lac
Beauchamp
Vitesse moyenne : 18-20 km/h
Profil du parcours : parfois vallonné**

Retour gratuit du secteur Buckingham au lac Beauchamp en autobus sur demande.

Renseignements : (819) 770-8356
<http://www.ville.gatineau.qc.ca/fetes.htm>
<http://www.veloplaisirs.qc.ca/>

INSCRIPTION

Par la poste jusqu'au 15 juin
Adultes : 5 \$ Gratuit pour les moins de 18 ans

Après le 15 juin
Adultes : 10 \$ Moins de 18 ans : 5 \$

Inscription du 16 au 22 juin au magasin Cyclo Sportif GM Bertrand, 167, rue Wellington, Gatineau

Inscription avant 9h00 le 24 juin au chalet du lac Beauchamp, ainsi que lors du dîner



POUR INFORMATION

RÉSEAU VÉLO-BOULOT

a/s URLSO
394, boul. Maloney Ouest, bureau 102
Gatineau (Québec) J8P 7Z5
Téléphone : 819-663-2575, postes 30 ou 32
Télécopie : 819-663-5568

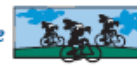
COURRIEL :

RESEAUVELOBOULOT@YAHOO.CA



Il est toujours possible de s'inscrire au Réseau vélo-boulot... retrouvez-nous sur le Web : www.santepublique-outaouais.qc.ca

Le Réseau vélo-boulot Gatineau est une activité parrainée par de la Table de concertation vélo Outaouais qui regroupe les organismes suivants.



Merci à nos partenaires et commanditaires



Polo Vélo • Bicyclettes de Hull • G.M. Bertrand • Sport échange Outaouais • Focus Promotion • Agence de la santé et des services sociaux de l'Outaouais • Conseil régional de l'environnement et du développement durable de l'Outaouais